

MISURE STANDARD STANDARD MEASURES

cm	da from 300x300	formati intermedi intermediate sizes	a to 524x500 *
A	300	AxB	524
B	300	350x300	500
La	142	400x300	254
Lb	289	524x300	489
Amax	310	300x500 *	534
Bmax	310	350x500 *	510
T	18	400x500 *	18
Ht	206	dettaglio di tutte le misure consultabile a listino	206
Hc	280	details of all the measures available in the price list	300

INFORMAZIONI TECNICHE TECHNICAL INFORMATION

- sezione pilastro 50x50x1,5 mm
 - sezione trave 180x30 mm sp 2 mm
 - sezione spioventi 40x30x2 mm
 - dimensione massima 524x500 cm
 - possibilità di realizzazione su misura
 - profili in acciaio lavorato con trattamento di zincatura a caldo
 - verniciatura a polveri epossidiche a base di resina poliesteri, resistente ai raggi UV
 - possibilità di personalizzazione della verniciatura (con riferimento alla cartella colori RAL) previa approvazione dell'ufficio tecnico
 - telo di copertura standard in PVC PRECONTRAINT 602, termosaldato, ignifugo classe 2/UNI9177, in colore champagne o bianco
 - i modelli standard 300x500, 350x500 e 400x500 cm differiscono per la dimensione degli spioventi (60x30x3mm)
- pillar section 50x50x1,5 mm
 - beam section 180x30 mm thickness 2 mm
 - sloping beam section 40x30x2 mm
 - maximum size 524x500 cm
 - customized available
 - steel profiles worked with hot dip galvanizing treatment
 - epoxy powder coating resin polyester, UV-resistant
 - customized powder coating available in other RAL color on request (prior approval of the technical office)
 - standard awning in PVC PRECONTRAINT 602, sealed, flame retardant class 2/UNI9177, in champagne or white color
 - the 300x500, 350x500 e 400x500 cm standard model differs by the size of the sloping beams (60x30x3mm)

OPZIONI COLORE COLOUR OPTION

Struttura Structure:

Colore standard *standard colour*

antracite *anthracite*

Disponibile su quotazione
Available on quotations

tortora *taupe*

ruggine *rust*

sabbia *sand*

bianco 9010 *9010 white*

bianco 1013 *1013 white*

bianco opaco *matt white*

Telo di copertura *Awning colours:*

Tessuto standard *standard fabric*

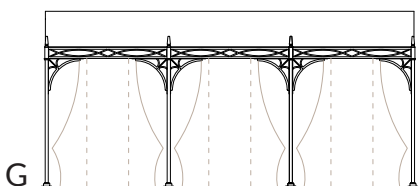
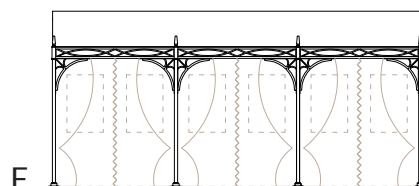
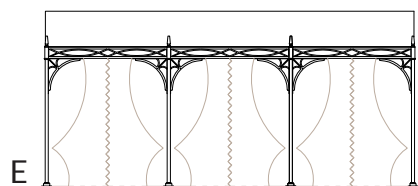
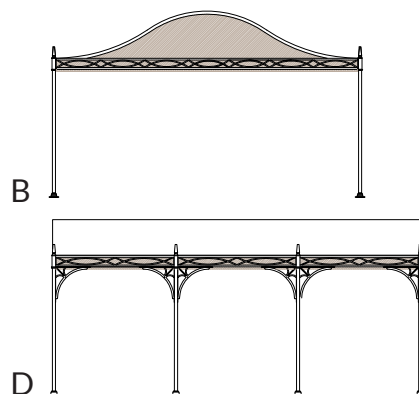
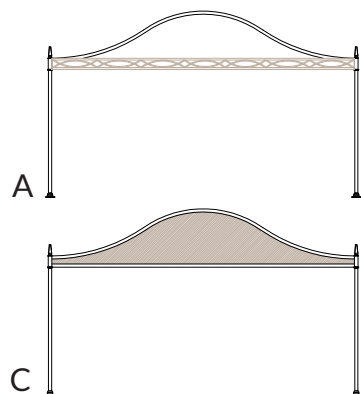
PVC Preconstraint 602

champagne *champagne*

bianco *white*

Altre tipologie e colorazioni di tessuto
visionabili a pag 144

Other types and colour of fabric at page 144



ACCESSORI OPTIONALS

A
trave frontale con decoro disponibile nei colori della struttura

A
decorated frontal beam, available in the structure colors

B
trave frontale con decoro completo di tamponamento in PVC

B
decorated frontal beam complete with valance in pvc

C
trave frontale semplice completo di tamponamento in PVC

C
simple frontal beam complete with valance in pvc

D
mantovana in tessuto PVC per il trave laterale

D
valance in PVC fabric, installed in the side beam

E
tende laterali in tessuto acrilico Progar o in PVC con cerniera di chiusura e strisce in Velcro per il fissaggio alle colonne

E
side curtains in acrylic Progar fabric or PVC with zipper closure, and Velcro strips for attaching to the columns

F
tende laterali in PVC con cerniera di chiusura e strisce in Velcro per il fissaggio alle colonne, con finestrate personalizzate in PVC Cristal

F
side curtains in PVC fabric with zipper closure, and Velcro strips for attaching to the columns, with personalized windows in PVC Cristal fabric

G
tende ornamentali in acrilico Progar per decorazione della struttura

G
decorative curtains in Progar acrylic fabric for decoration facilities